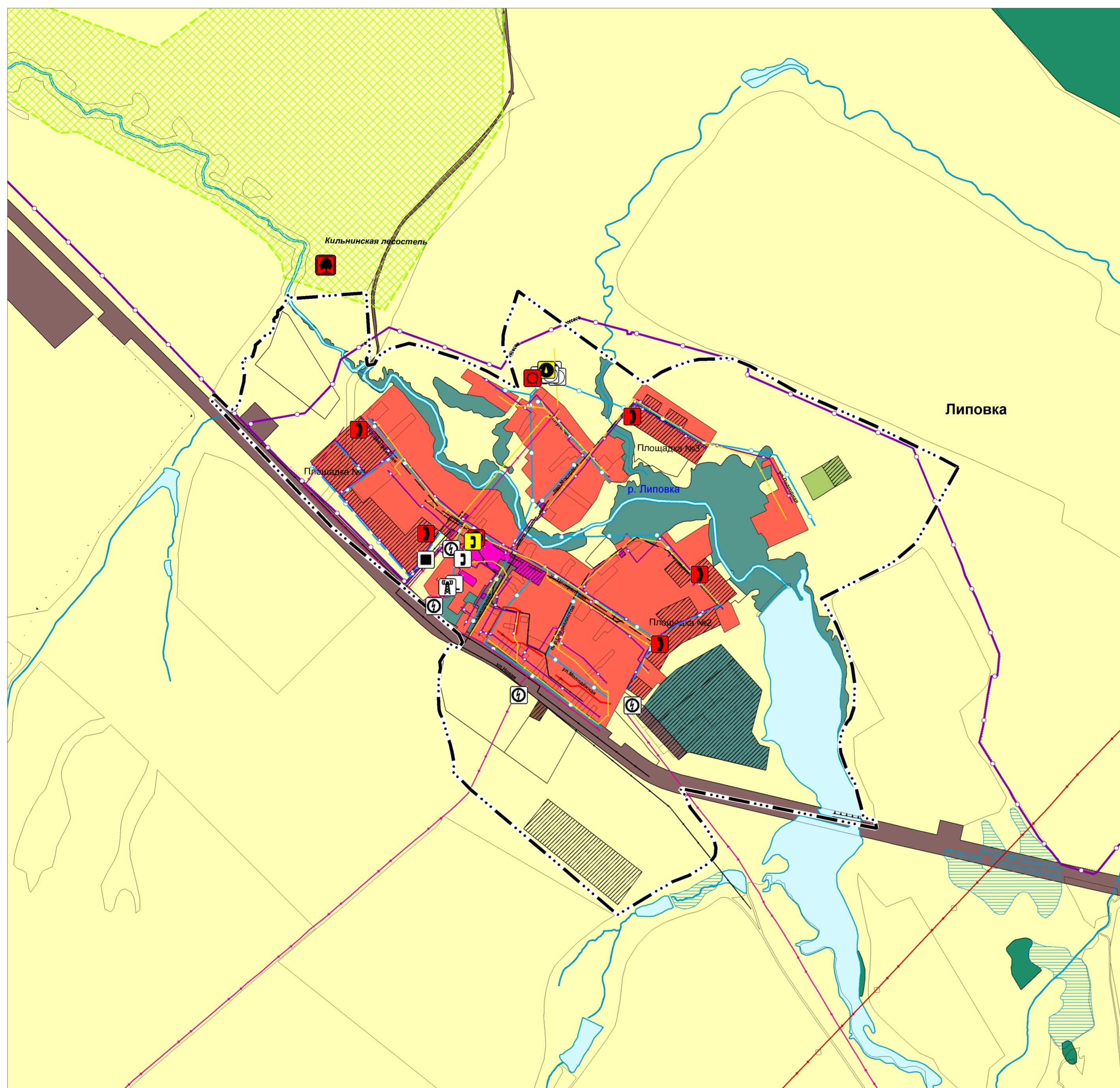
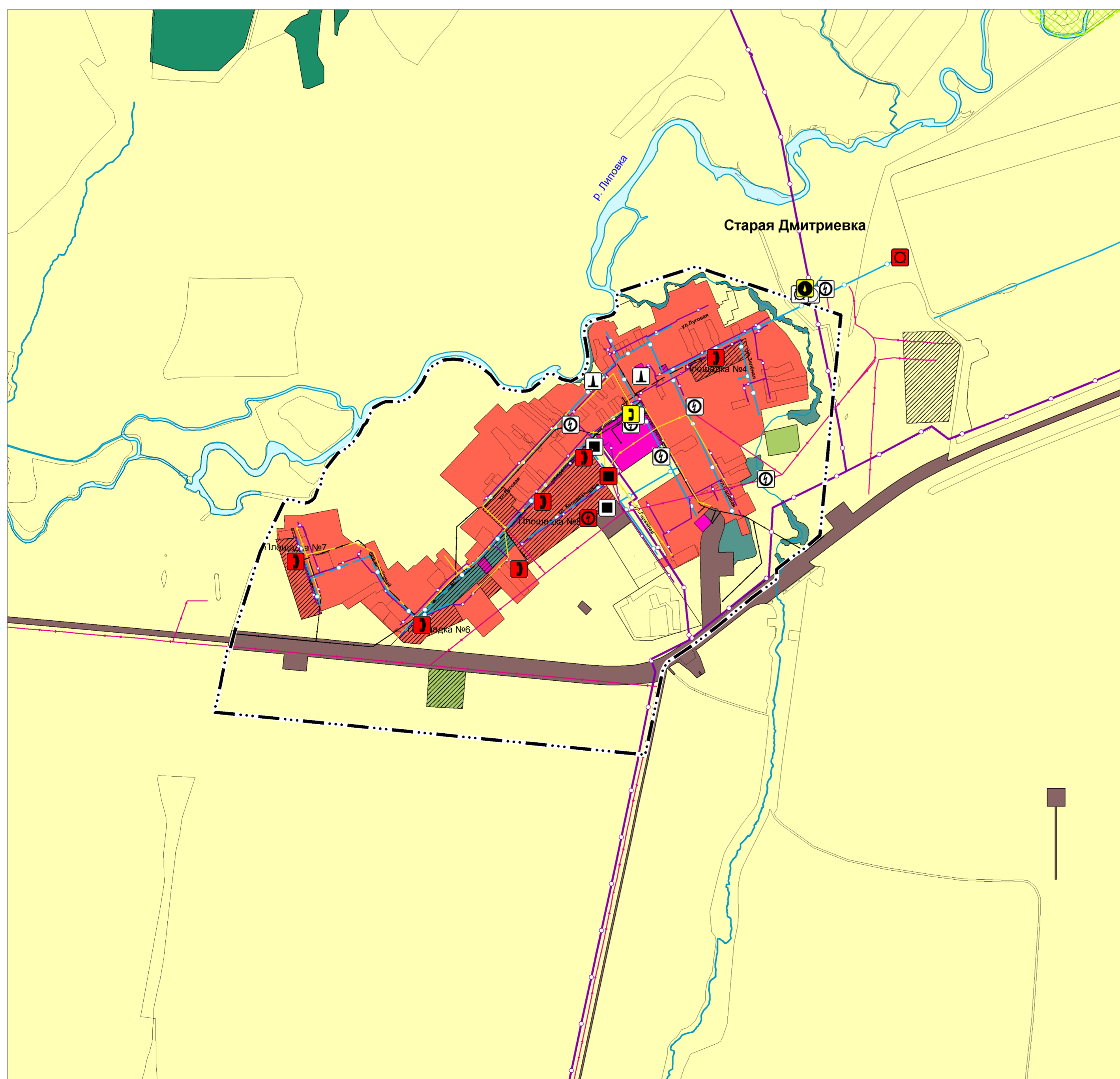


# Карта планируемого размещения объектов инженерной инфраструктуры местного значения сельского поселения Липовка муниципального района Сергиевский Самарской области

Карта планируемого размещения объектов инженерной инфраструктуры местного значения с. Липовка муниципального района Сергиевский Самарской области



Карта планируемого размещения объектов инженерной инфраструктуры местного значения с. Старая Дмитриевка муниципального района Сергиевский Самарской области



## Условные обозначения

- Границы единиц административно-территориального деления Российской Федерации
- Граница населенного пункта
- Функциональные зоны
  - Жилые зоны
  - Общественно-деловые зоны
  - Производственные зоны, зоны инженерной и транспортной инфраструктуры
  - Производственная зона
  - Зоны сельскохозяйственного использования
  - Зоны рекреационного назначения
  - Зона лесов
  - Зоны специального назначения
- Объекты трубопроводного транспорта и инженерной инфраструктуры
- Электрические подстанции
  - Трансформаторная подстанция
- Линия электропередачи (ЛЭП)
  - ЛЭП 500 кВ
  - ЛЭП 10 кВ
  - ЛЭП 6 кВ
- Объекты добычи и транспортировки газа
  - Пункт редуцирования газа (ПРГ)
- Распределительные трубопроводы для транспортировки газа
  - Газопровод распределительный высокого давления
  - Газопровод распределительный низкого давления
- Объекты теплоснабжения
  - Источник тепловой энергии
  - Сети теплоснабжения
  - Теплопровод распределительный (квартирный)
- Объекты водоснабжения
  - Водозабор
  - Водоопорная башня
  - Артезианская скважина
  - Сети водоснабжения
  - Водовод
  - Водопровод
  - Сети водоотведения
- Канализация самотечная
- Объекты связи
  - Иной объект связи
  - Автоматическая телефонная станция
  - Телевизионный ретранслятор
  - Линия связи
  - Линия связи
- Гидротехнические сооружения
  - Водоопорные и водонапорные гидротехнические сооружения
- Особо охраняемые природные территории
  - Памятник природы (региональный)
- Природные объекты
- Поверхностные водные объекты
  - Водоток (река, ручей, канал)
  - Водоём (озеро, пруд, обводненный карьер, водохранилище)
  - Болото

<p>Полное наименование: ООО "Территориальный проект" Сокращенное наименование: "ТерриИгражданпроект"</p>	Директор института	Будов И.Д.	
	Зам. директора по терр. планированию	Власов И.В.	
	Начальник отдела ГП и застройки	Игуменова М.А.	
Объект:	Проект изменений в генеральный план сельского поселения Липовка муниципального района Сергиевский Самарской области		
2022 г.	Заказчик: АО "Самаринвестнефть"	Карта планируемого размещения объектов инженерной инфраструктуры местного значения сельского поселения Липовка муниципального района Сергиевский Самарской области	
		Инв. №	М 1:10000 Лист №2.4